

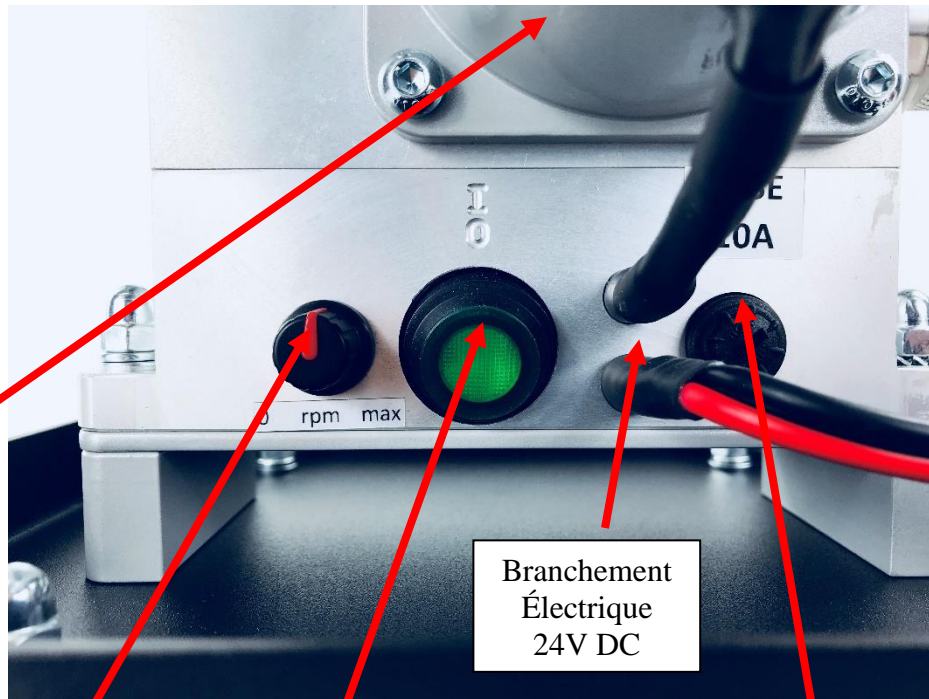
Valve de
Sûreté
6 BARS

Valve
Entrée
D'air

Crépine

Bloc
Aluminium

Support



Groupe
Moteur BLDC
pompe Interne

Branchement
Électrique
24V DC

Régulateur
Compte
Tours

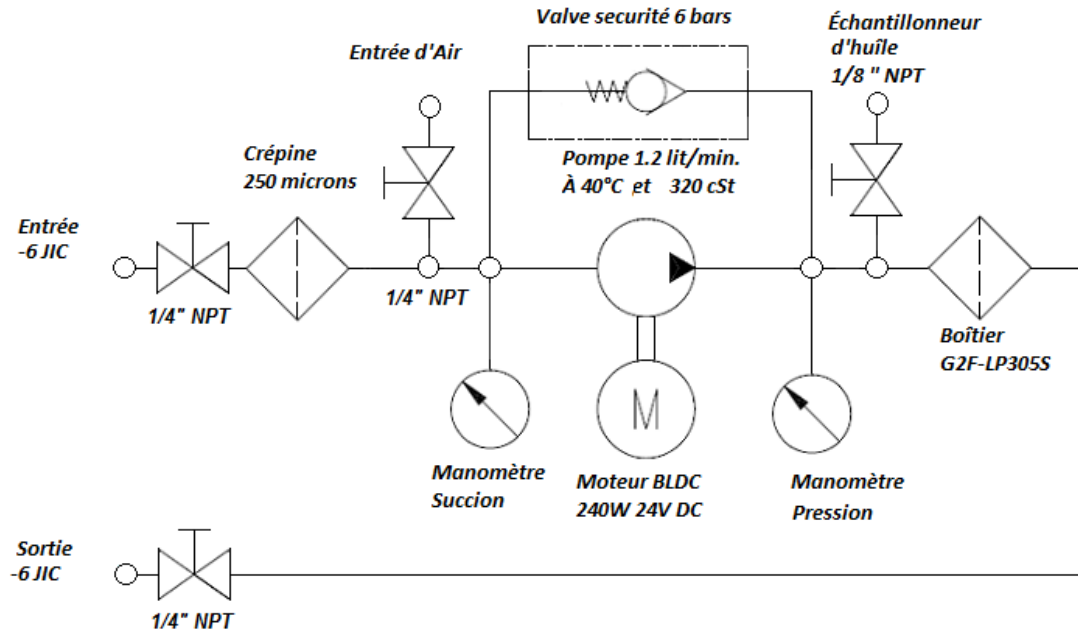
Commutateur

Fusible

PARAMÈTRES TECHNIQUES
G2F-RB350-ISO 320

PARAMÈTRES	UNITÉ	VALEUR
Mesures Extérieures	mm	272 x 220 x 365
Poids	kg	11
Crépine	1	250 microns
Boîtier	1	G2F-LP350S
Débit d'huile	l/min	1.2 at 40°C et 320 cSt
Capacité Maximum Réservoir	l	500
Connexions		ENTRÉE -6JIC RETOUR -6JIC
Température Maximale d'huile	°C	80
Plage de viscosités	cSt	4 – 320
Pression d'opération	bar	4-6
Alimentation	V	24 DC
Moteur	Hz/kW	BLDC 240W

Schéma Hydraulique



Connexions Électriques 24V DC G2F-RB350



Rouge +24V DC
Noir -0V

Connexion Électrique 115V AC/60Hz G2F-RB350



Rouge +24V DC
Noir -0V

Connexion Électrique 230V AC/50Hz G2F-RB350



Rouge +24V DC
Noir -0V